

VENTILAZIONE MECCANICA CONTROLLATA

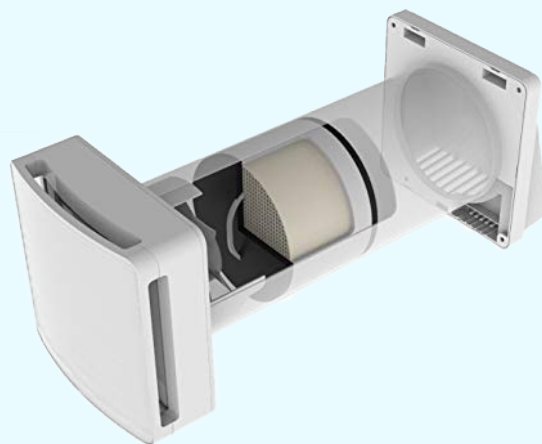
è un impianto che, per mezzo di un ventilatore, assicura l'immissione di aria fresca, ovvero di aria presa dall'esterno e adeguatamente filtrata, al fine di garantire il benessere e le condizioni igieniche dell'ambiente

Come funziona?

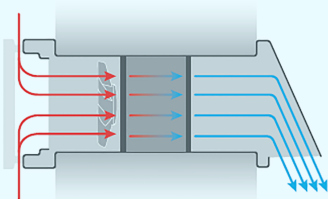
Dotati di due apparecchi per immettere ed estrarre l'aria: uno scambiatore di calore recupera l'energia contenuta nell'aria estratta e la cede nell'aria immessa.

Il Risultato?

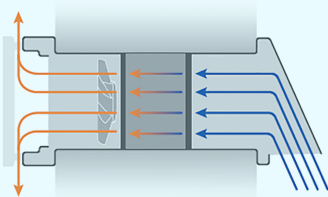
- ✓ mantenimento costante della temperatura
- ✓ risparmio economico
- ✓ no aria viziata
- ✓ no muffe
- ✓ no dispersione termica
- ✓ no inquinamento acustico
- ✓ no deperimento struttura



FUNZIONAMENTO



l'impianto espelle l'aria dell'ambiente per 70 secondi facendola passare attraverso lo scambiatore in materiale ceramico che accumula calore.



al termine di questo ciclo il ventilatore inverte automaticamente il flusso, immettendo aria esterna pulita nel locale riscaldandola preventivamente grazie all'attraversamento dello scambiatore che in questa fase cede calore.

- Il costante funzionamento dell'impianto garantiscono la corretta conservazione della struttura, ristabilendo la traspirazione efficiente senza vanificare i vantaggi
- garantiti dalla nuova struttura edilizia.

!! La mancanza di ventilazione si manifesta prevalentemente con la formazione di muffe e aumento dell'umidità, con conseguente deperimento della struttura.

FACILITA' DI MANUTENZIONE

L'apparecchio è stato progettato con l'intento di rendere estremamente facile l'operazione di manutenzione, al fine di ottimizzare le fasi di ispezione e pulizia.

FACILITA' DI PULIZIA

La possibilità di smontare ogni singolo componente del prodotto rende l'operazione di pulizia veloce e pratica: con un semplice risciacquo sotto acqua corrente delle componenti non elettriche (filtro, ventola, ecc.) e con un pratico passaggio sulle superfici, l'apparecchio sarà facilmente oggetto di periodiche pulizie.

PERSONALIZZAZIONE DELLA LUNGHEZZA DEL TUBO

La varietà con la quale si presentano i muri in termini di spessore, rende necessario avvalersi di un tubo versatile e accorciabile: grazie alla predisposizione grafica sul PVC è possibile accorciare il condotto dalla sua misura massima (40 cm) a quella necessaria oppure, tramite un accessorio, allungarsi fino a 70 cm.

FUNZIONALITA' DEL TELECOMANDO

